

# 事業所 H

見学日 6月12日、13日

施設種別 児童発達支援、放課後等デイサービス

開設年 2011年12月

1日定員 10名

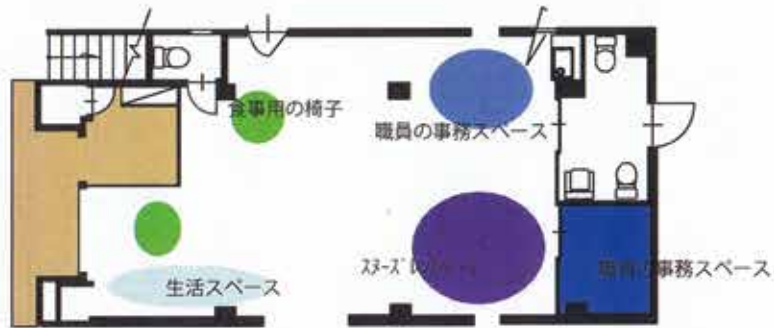
登録児童・生徒数 未就学41名 小学生16名 中学生3名 高校生4名

障害の程度 軽度～重度の知的障害・身体障害を持つ児童・生徒

送迎車 3台



以前、雑貨屋さん出会った建物を改装し使用している。



ピアノを弾ける職員がいるためはじまりの会で使用したり、児童が自由に使用できる。



ダンスのスペース

カーテンを閉めることで落ち着けるスペースになっている  
また、そこにパニックを起こした子が入れようになっている。

肢体不自由の児童が横たわっているようす



トイレが大人用と子ども用に分かれている。  
また、車いすのまま入ることが出来る広さ



入口は内開きのドアと外開きのドアの2重になっており、児童が勝手に外の出られないよう大人のみ届く位置に鍵がある。